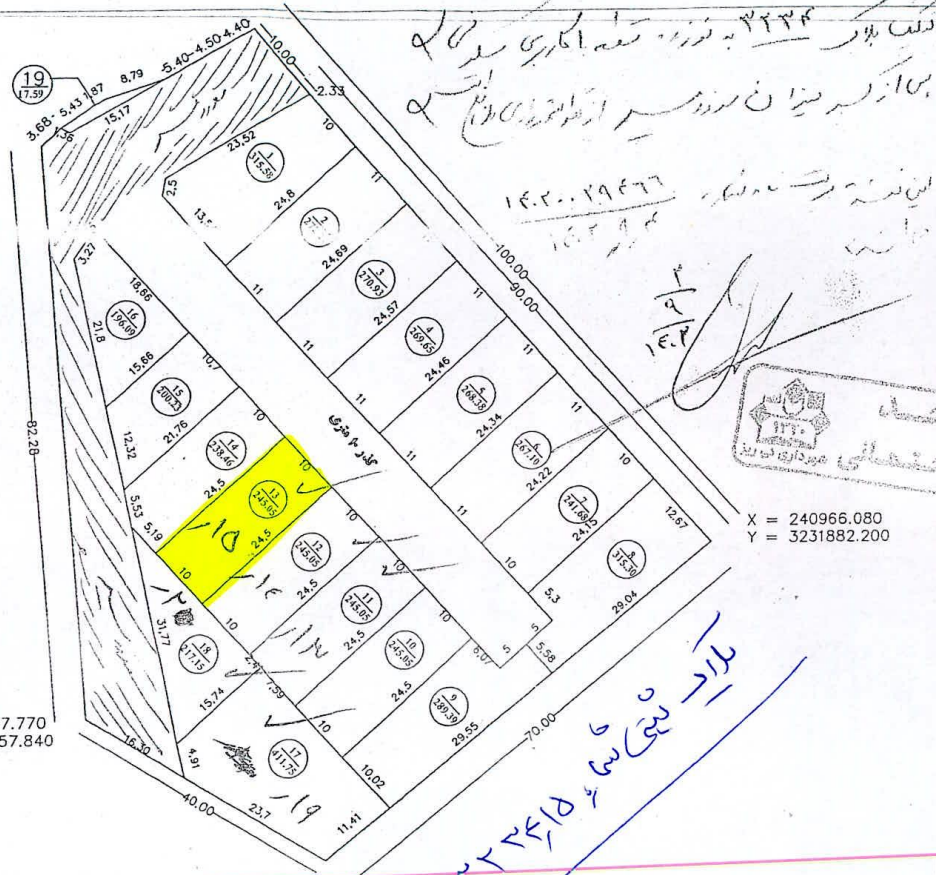




X = 240898.980
Y = 3231956.100



۱-۶-۱۴۷۰-۴

X = 240877.770
Y = 3231857.840

X = 240912.210
Y = 3231837.510

حدود ملک توسط مالک ارائه گردیده است و نقشه بردار هیچ گونه مسئولیتی در این خصوص ندارد

نقشه بردار
پروژه: ...
شماره: ...

این نقشه در تاریخ ۱۴۰۲/۰۲/۲۶
توسط ...



X = 240966.080
Y = 3231882.200

بازار بینک س...
۱۴۷۰-۶-۱

نقشه بردار



تاریخ

مقیاس

توضیحات

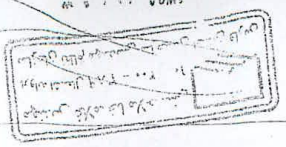
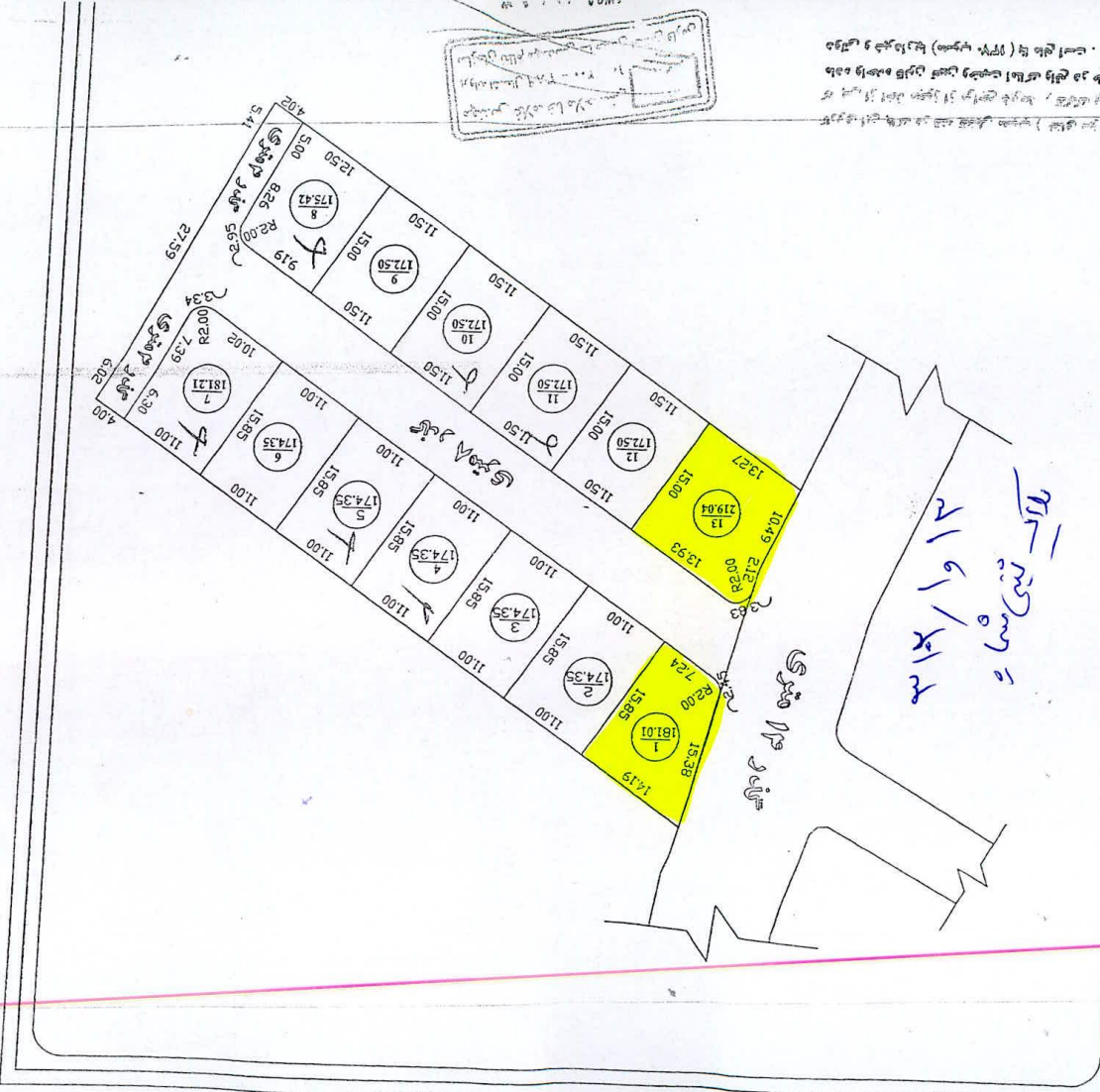
مقاصی
آدرس پروژه
شماره تماس
ارگان مقصد

عکس هوایی

۱-۶-۱۴۷۰-۴



مهندس سهراب کریمی
پایه کارشناس نقشه برداری نظام مهندسی استان فارس
۰۹۲۸۸۰۵۲۰۶۵



ہیڈ آفس، سٹیٹنگ ڈیپارٹمنٹ، گورنمنٹ آف پنجاب، لاہور۔
 (1) (2) (3) (4) (5) (6) (7) (8) (9) (10) (11) (12) (13)
 اس نقشہ کی توثیق اور تصدیق کے لیے اس کے ساتھ مندرجہ ذیل تفصیلات فراہم کی گئی ہیں۔

میں نے اس نقشہ کی توثیق اور تصدیق کی ہے اور اس کے ساتھ مندرجہ ذیل تفصیلات فراہم کی ہیں۔
 21/6/12

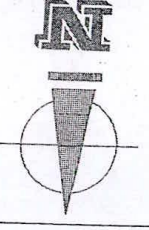
Sc 1/600

اس نقشہ کی توثیق اور تصدیق کے لیے اس کے ساتھ مندرجہ ذیل تفصیلات فراہم کی گئی ہیں۔

اس نقشہ کی توثیق اور تصدیق کے لیے اس کے ساتھ مندرجہ ذیل تفصیلات فراہم کی گئی ہیں۔

اس نقشہ کی توثیق اور تصدیق کے لیے اس کے ساتھ مندرجہ ذیل تفصیلات فراہم کی گئی ہیں۔

اس نقشہ کی توثیق اور تصدیق کے لیے اس کے ساتھ مندرجہ ذیل تفصیلات فراہم کی گئی ہیں۔



اسٹریٹ	رقبہ	%	مجموعی
اسٹریٹ	2318.43	75.37	13
اسٹریٹ	757.53	24.63	2
مجموعی	3075.96	100%	—

اس نقشہ کی توثیق اور تصدیق کے لیے اس کے ساتھ مندرجہ ذیل تفصیلات فراہم کی گئی ہیں۔

